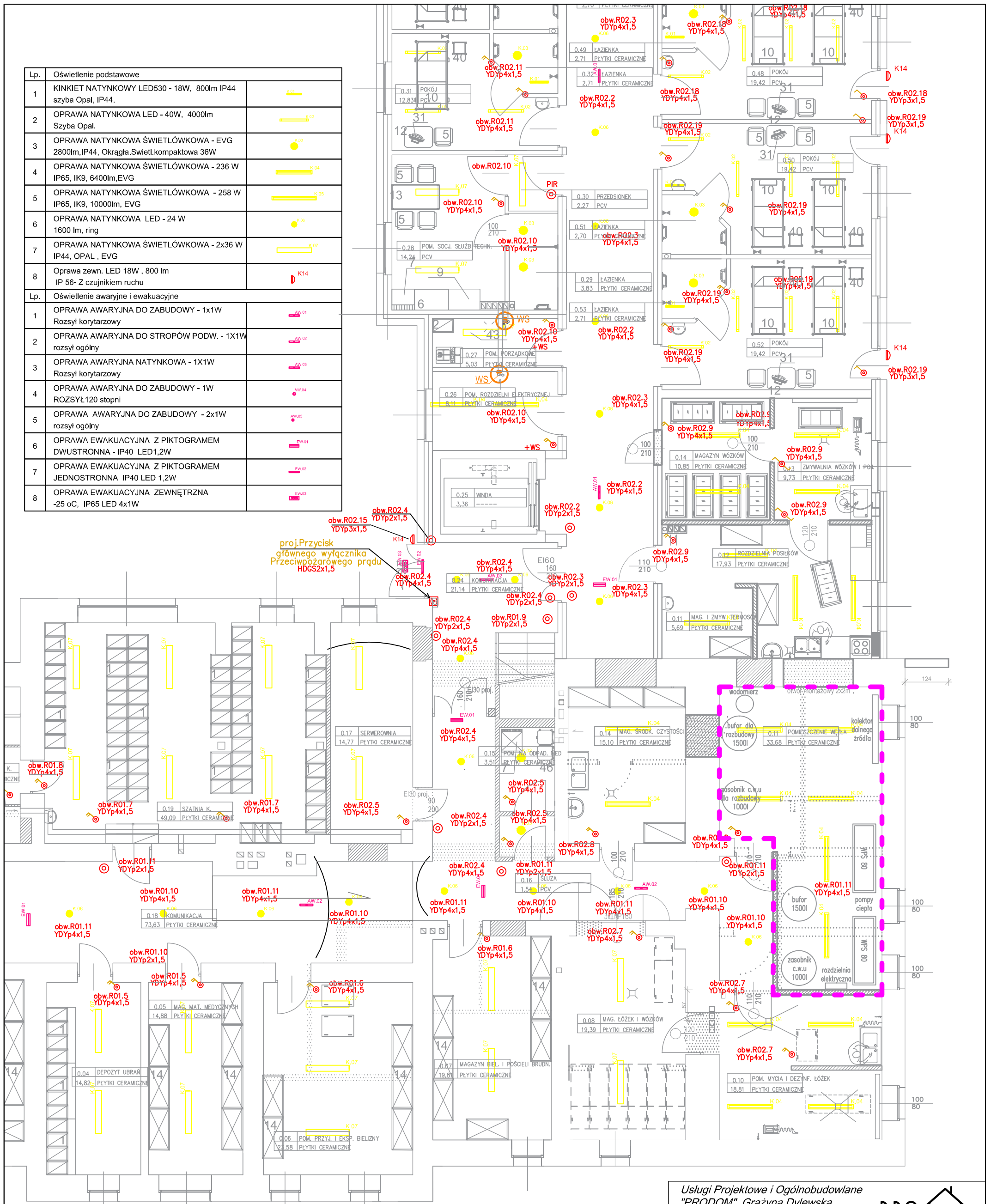


Lp.	Oświetlenie podstawowe	
1	KINKIET NATYNKOWY LED530 - 18W, 800lm IP44 szyba Opal, IP44.	K.01
2	OPRAWA NATYNKOWA LED - 40W, 4000lm Szyba Opal.	K.02
3	OPRAWA NATYNKOWA ŚWIETŁÓWKOWA - EVG 2800lm, IP44, Okrągła, Świetl. kompaktowa 36W	K.03
4	OPRAWA NATYNKOWA ŚWIETŁÓWKOWA - 236 W IP65, IK9, 6400lm, EVG	K.04
5	OPRAWA NATYNKOWA ŚWIETŁÓWKOWA - 258 W IP65, IK9, 10000lm, EVG	K.05
6	OPRAWA NATYNKOWA LED - 24 W 1600 lm, ring	K.06
7	OPRAWA NATYNKOWA ŚWIETŁÓWKOWA - 2x36 W IP44, OPAL, EVG	K.07
8	Oprawa zewn. LED 18W, 800 lm IP 56- Z czujnikiem ruchu	K14
Lp.	Oświetlenie awaryjne i ewakuacyjne	
1	OPRAWA AWARYJNA DO ZABUDOWY - 1x1W Rozsył korytarzowy	AW.01
2	OPRAWA AWARYJNA DO STROPÓW PODW. - 1X1W rozsył ogólny	AW.02
3	OPRAWA AWARYJNA NATYNKOWA - 1X1W Rozsył korytarzowy	AW.03
4	OPRAWA AWARYJNA DO ZABUDOWY - 1W ROZSYŁ 120 stopni	AW.04
5	OPRAWA AWARYJNA DO ZABUDOWY - 2x1W rozsył ogólny	AW.05
6	OPRAWA EWAKUACYJNA Z PIKTOGRAMEM DWUSTRONNA - IP40 LED1,2W	EW.01
7	OPRAWA EWAKUACYJNA Z PIKTOGRAMEM JEDNOSTRONNA IP40 LED 1,2W	EW.02
8	OPRAWA EWAKUACYJNA ZEWNĘTRZNA -25 oC, IP65 LED 4x1W	EW.03

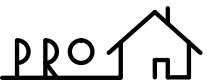


**ZAKRES REALIZACJI I ETAPU**

UWAGA!  
W ZWIĄZKU Z ZAMIANĄ LOKALIZACJI POMIESZCZENIA WĘZŁA CIEPLNEGO Z BUDYNKU PROJEKTOWANEGO DO BUDYNKU ISTNIEJĄCEGO ORAZ POMIESZCZEŃ CATERINGU Z BUDYNKU ISTNIEJĄCEGO DO BUDYNKU PROJEKTOWANEGO WYKONANO RYSUNEK ZAMIENNY.

PRZEDSTAWIONE ZMIANY ZAKWAFILIKOWANO JAKO NIEISTOTNE.

Usługi Projektowe i Ogólnobudowlane  
"PRODOM" Grażyna Dylewska  
Nowa Tuchola 2, 89-500 Tuchola



INWESTYCJA:	I ETAP INWESTYCJI POLEGAJĄCEJ NA WYKONANIU INSTALACJI GRZEWCZEJ PRZY UŻYCIU POMP CIEPŁA W RAMACH PRZEBUDOWY OBIEKTU ZAKŁADU OPIEKUNCO-LECZNICZEGO W BROWINIE	NR RYSUNKU:	SKALA 1:100
ADRES:	BROWINA, działka nr ewid. 57/24, obręb ewid. Browina, gmina Chelmsko	ZE-3	Data: 09.06.2018r.
INWESTOR:	Szpital Powiatowy Sp. z o.o. ul. Szewska 23, 87-140 Chelmsko	IMIE I NAZWISKO:	PODPIS:
Tytuł Rysunku:	Rzut piwnic. Instalacja Oświetlenia podstawowego, awaryjnego i ewakuacyjnego - rysunek zamienny	Projektant:	inż. ANDRZEJ DYLEWSKI
SPECJALNOŚĆ:	IMIE I NAZWISKO:	UPR. BUD. NR WBPP-NB-72102/83 i 77675/Bg	